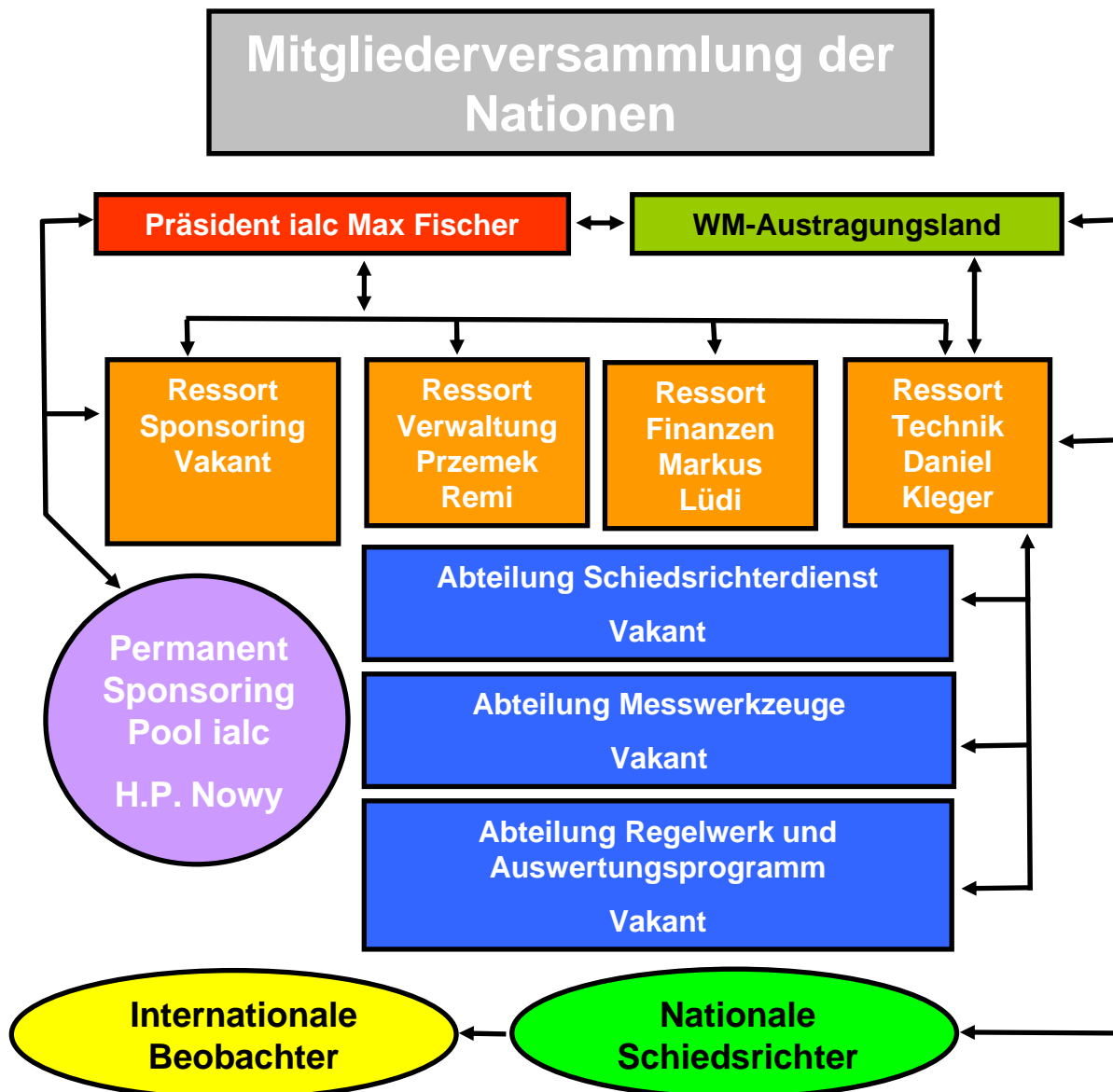


Organigramm ialc



Permanent Sponsors of the ialc:



Pflichtenheft

Nationale Schiedsrichter

Vom austragenden Land gestellt

- Die nationalen Schiedsrichter müssen an allen Ausbildungsanlässen des ialc teilnehmen.
- Am Schluss der Ausbildung werden sie nach bestandener Prüfung für die Arbeit legitimiert, und mit einem Diplom ausgezeichnet.
- Sie informieren die Wettkämpfer über den Ablauf der Disziplin vor dem Start und beantworten alle Fragen der Teilnehmer.
- Die nationalen Schiedsrichter führen an der Meisterschaft alle Messungen durch.
- Sie sind absolut neutral und messen korrekt und Regelkonform.
- Sie sind verantwortlich für die korrekte Handhabung der Messinstrumente und Geräte.
- Sie tragen die Resultate in die vom ialc zur Verfügung gestellten Formulare ein und bestätigen die Eintragungen mit der Unterschrift.
- Sie Überwachen die Arbeitssicherheit.
- Treten landeseigene Teilnehmer zum Wettkampf an, rufen sie ein Jury-Mitglied, das die Messungen überprüfen muss.
- Sie arbeiten mit den internationalen Beobachtern zusammen und gewähren ihnen Einsicht in die Messungen und in die Eintragungen auf den Protokollen.
- Sie Arbeiten mit den nationalen Hauptschiedsrichtern zusammen.
- Sie achten ganz besonders darauf, dass sich Wettkämpfer und Trainer nicht in die Messungen einmischen.
- Sie melden alle Beeinflussungen durch Wettkämpfer, Trainern, internationalen Beobachtern usw. unverzüglich der Jury.

Pflichtenheft

Austragende Nation

**WM
Austragungs-
Land**

- **Organisiert die gesamte Meisterschaft nach dem Regelwerk des ialc.**
- **Alle weiteren Details werden in einem speziellen Vertrag geregelt.**
- **Es verpflichtet sich gegenüber dem ialc zur gesicherten Finanzierung der Meisterschaft und legt dem Vorstand des ialc ein Budget vor.**
- **Es wählt den nationalen OK - Präsident der Meisterschaft.**
- **Es delegiert eine Person in den Vorstand des ialc. Dieser ist verpflichtet an den Sitzungen des ialc Vorstandes teilzunehmen. Die Reisekosten werden vom ialc gemäss gültigem Spesenreglement entschädigt.**
- **Es organisiert eigene freie Sponsoren. Die permanent Sponsors of the ialc dürfen nicht als freie Sponsoren auftreten. Dies gilt auch für nationale Vertreter der permanenten ialc Sponsoren.**
- **Das Austragungsland kooperiert im Bereich Sponsoring mit dem ialc Ressort- Verantwortlichen im Bereich Sponsoring.**
- **Das Austragungsland ist verantwortlich für eine gute Medienpräsenz an der Meisterschaft. Es organisiert vorgängig Medienorientierungen und führt die Meisterschaft nach Möglichkeit an Örtlichkeiten durch, die eine grosse Zuschauerzahl generieren können (Messen, forstlichen Anlässen usw.).**
- **Liefert sämtliche Materialien, Maschinen und Geräte für die Wettkampfplätze (ausser Messwerkzeuge und Software für die Auswertung welche vom ialc geliefert werden).**
- **Stellt die erforderliche Anzahl von Schiedsrichter, die von der technischen Kommission anerkannt sind zur Verfügung.**
- **Stellt genügend Hilfspersonal zur Verfügung.**
- **Organisiert die Aus- und Weiterbildung der Schiedsrichter und des Hilfspersonals zusammen mit dem ialc.**

Pflichtenheft

Austragende Nation

**WM
Austragungs-
Land**

- **Organisiert die gesamte Meisterschaft nach dem Regelwerk des ialc.**
- **Alle weiteren Details werden in einem speziellen Vertrag geregelt.**
- **Es verpflichtet sich gegenüber dem ialc zur gesicherten Finanzierung der Meisterschaft und legt dem Vorstand des ialc ein Budget vor.**
- **Es wählt den nationalen OK - Präsident der Meisterschaft.**
- **Es delegiert eine Person in den Vorstand des ialc. Dieser ist verpflichtet an den Sitzungen des ialc Vorstandes teilzunehmen. Die Reisekosten werden vom ialc gemäss gültigem Spesenreglement entschädigt.**
- **Es organisiert eigene freie Sponsoren. Die permanent Sponsors of the ialc dürfen nicht als freie Sponsoren auftreten. Dies gilt auch für nationale Vertreter der permanenten ialc Sponsoren.**
- **Das Austragungsland kooperiert im Bereich Sponsoring mit dem ialc Ressort- Verantwortlichen im Bereich Sponsoring.**
- **Das Austragungsland ist verantwortlich für eine gute Medienpräsenz an der Meisterschaft. Es organisiert vorgängig Medienorientierungen und führt die Meisterschaft nach Möglichkeit an Örtlichkeiten durch, die eine grosse Zuschauerzahl generieren können (Messen, forstlichen Anlässen usw.).**
- **Liefert sämtliche Materialien, Maschinen und Geräte für die Wettkampfplätze (ausser Messwerkzeuge und Software für die Auswertung welche vom ialc geliefert werden).**
- **Stellt die erforderliche Anzahl von Schiedsrichter, die von der technischen Kommission anerkannt sind zur Verfügung.**
- **Stellt genügend Hilfspersonal zur Verfügung.**
- **Organisiert die Aus- und Weiterbildung der Schiedsrichter und des Hilfspersonals zusammen mit dem ialc.**

Pflichtenheft

Internationale Beobachter

Pro Mitgliedsland 1 Beobachter

- Sie überwachen und beobachten die von den nationalen Schiedsrichtern durchgeführten Messungen.
- Sie können diese Messungen nachprüfen lassen. Die Nachmessungen werden aber von den Nationalen Schiedsrichtern ausgeführt.
- Sie beobachten die Handhabung nachprüfen lassen. (Die Nachmessungen werden von den nationalen Schiedsrichtern der Geräte und die korrekte Vorbereitung der Disziplin.
- Sie können Einsicht in das Protokoll verlangen, dürfen aber selber keine Eintragungen machen. Unrichtige Eintragungen melden sie mit dem Protestformular der Jury .
- Sie melden Ungereimtheiten und Regelverstöße mit den ausgehändigten Protestformularen der Jury.
- Sie überwachen die Arbeitssicherheit und schreiten bei gefährlichen Situationen sofort ein.
- Werden Teilnehmer der eigenen Nation bewertet, treten die internationalen Beobachter in Ausstand. Um den Betrieb trotzdem zu gewährleisten werden jeder Disziplin zwei internationale Beobachter zugeteilt. Tritt ein Beobachter in Ausstand erfüllt der zweite Beobachter die Aufgabe alleine.
- Sie melden Verbesserungsvorschläge für Messungen, Regelwerk und Bewertungsformularen anlässlich von Meisterschaften dem Vorstand des ialc.

Pflichtenheft

Alle Mitgliedsnationen haben ein Delegierter mit Stimmrecht

**Mitglieder-
Versammlung
der Nationen**

- Das austragende Land sorgt für die Lokalität und die Simultanübersetzung
- Abnahme der Berichte Präsident und Kassenprüfer.
- Beschliesst die Beitragshöhe auf Antrag des Vorstandes des ialc.
- Beschliesst grundsätzliche Reglementsänderungen und die Einführung neuer Disziplinen.
- Behandelt Widerspruchsanträge über Ausschluss und Aufnahme von Neumitglieder.
- Macht Anträge über Reglementsänderungen, und die Einführung neuer attraktiver Disziplinen.
- Schlägt neue Mitglieder für die Wahl in den Vorstand ialc vor.
- Wahl des Vorstandes, und des Präsidenten.
- Macht Anträge betreffend Satzungsänderungen.
- Wahl der Kassenrevisoren.
- Abnahme der Rechnung und Entlastung der Kasse und des Vorstandes.
- Genehmigung des Budgets für die folgenden zwei Jahre.
- Ernennung von Ehrenmitgliedern.
- Behandlung von Anträgen .
- Auflösung des Verbandes.